

www.originaldomevalve.com.cn

用于散装物料输送最好的阀门



圆顶阀
管路及罐体
隔绝阀

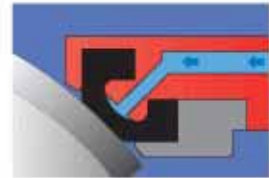
CLYDE
MATERIALS
HANDLING

最早的圆顶阀

.2.



在阀门开启和关闭时，密封圈自动回缩，从而避免了与球顶之间的接触磨损。



只有当球顶完全关闭状态下，密封圈才会自动充气。

圆顶阀的可靠性在全世界都享有广泛的美誉。

其简单，空腔式的结构设计，不但最大限度地减少了物料流阻。

而且其简单的设计理念，使日常维护及更换备件变得快捷且简便。



管线阀



尽在掌握中

.3.

这一源于克莱德物料输送，富于创造性且得到广泛证实的产品，是世界上最有效的，可快速关闭的散装物料输送阀。

圆顶阀是克莱德物料输送于1974年开发的，应用于公司自己的先进的气力输送系统。

很快，圆顶阀得到了更加广泛的应用，而且作为一个独立的产品提供给用户。

迄今，超过 10,000 个圆顶阀销往世界各地。广泛应用的行业有：食品，医药，化工，塑料，矿山，电力，钢铁等。



不锈钢阀门

阀门优点

- 全口径无阻碍物料流动。
- 结构简单，被充分验证的设计
- 可以关断动态和静态的物料柱。
- 规格型号齐全：50mm (2") 到 650mm (26")
- 关闭时形成牢固的压力密封。
- 可承受高达 35bar 的压力
- 可承受 -20°C 到 +750°C 的温度。
- 长使用寿命
- 一个大修周期内，可频繁开闭 1,000,000 次以上。
- 低维护费用。
- 备件供应及时、充足。



高压阀门

全口径物料流动

全口径无阻碍的物料流动是通过独特的球顶设计来仅仅转动90° 即可实现阀门从全闭到全开状态的切换。这一操作使整个球顶在转动过程中通过物料得到清理。

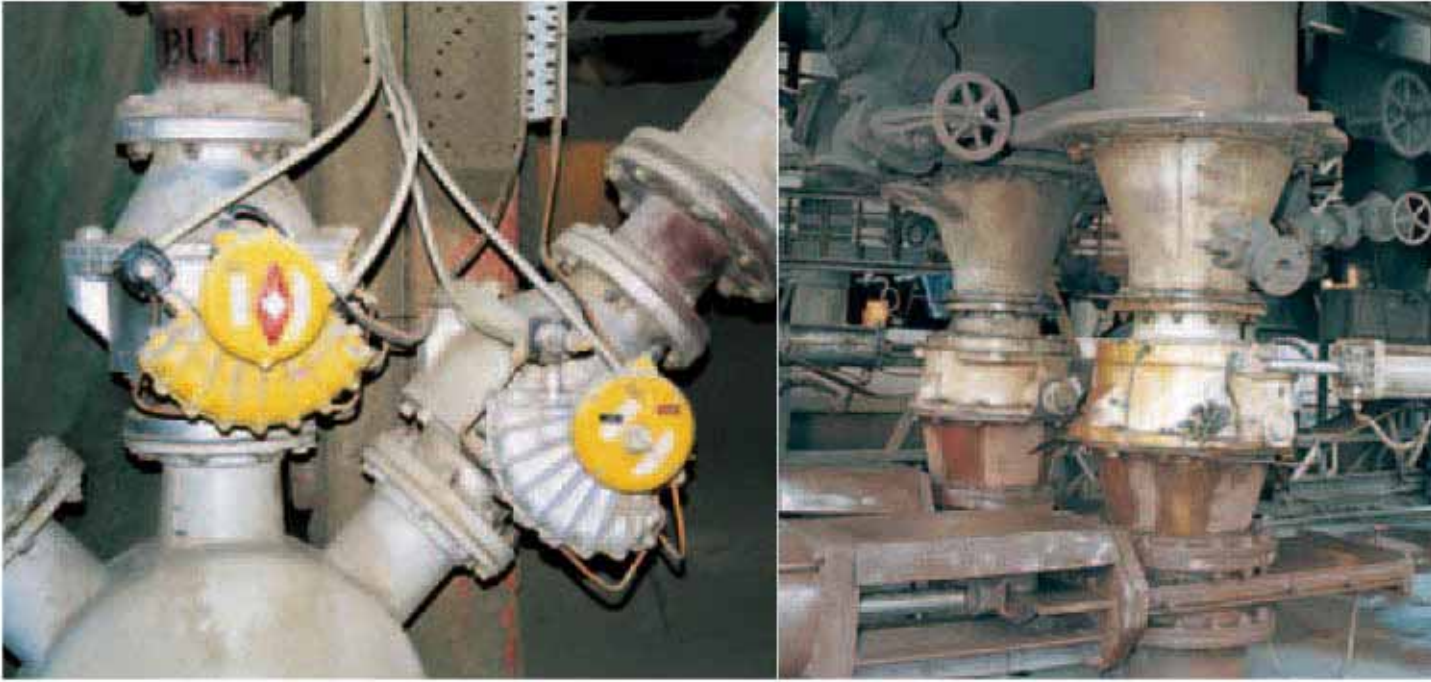
可输送的物料

- | | | |
|-------|-------|-------|
| ■ 研磨料 | ■ 有毒的 | ■ 危险的 |
| ■ 易碎的 | ■ 粘性的 | ■ 洗涤剂 |
| ■ 矿物 | ■ 矿石 | ■ 化学品 |
| ■ 灰 | ■ 颗粒物 | ■ 粉末 |



高温阀门

“世界上最有效的 散装物料输送阀”



圆顶阀在拉法基的成功应用

在英国拉法基 Westbury 工厂, 一组复杂布置的管路切换阀, 被应用于输送高磨损水泥粉末到其中的 10 料仓。原来安装的其他公司阀门的寿命在 3 到 6 个月之间。

通过试用克莱德公司的圆顶阀 12 个月后, 拉法基认为其寿命可持续 2 年, 事实上, 阀门在四年后仍然在运行—大大地超过了当时最乐观的预测。

现在圆顶阀被广泛安装在拉法基在世界各地的其它工厂中。

从细的磨损粉料到粘性物料

用户可根据不同需求, 选择不同材料及不同表面涂层的球顶, 球顶通常由铸钢, 球铁或不锈钢制成, 但也可根据情况考虑应用其它材料和设计。

球顶表面涂层可供选择的有:



1. 铬—用于粘性和研磨物料



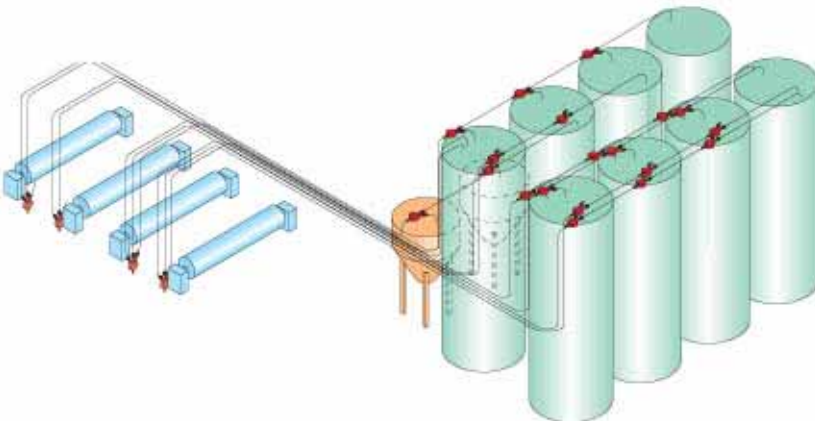
2. 镀镍或碳化—用于研磨材料



3. 环氧树脂—用于腐蚀性物料



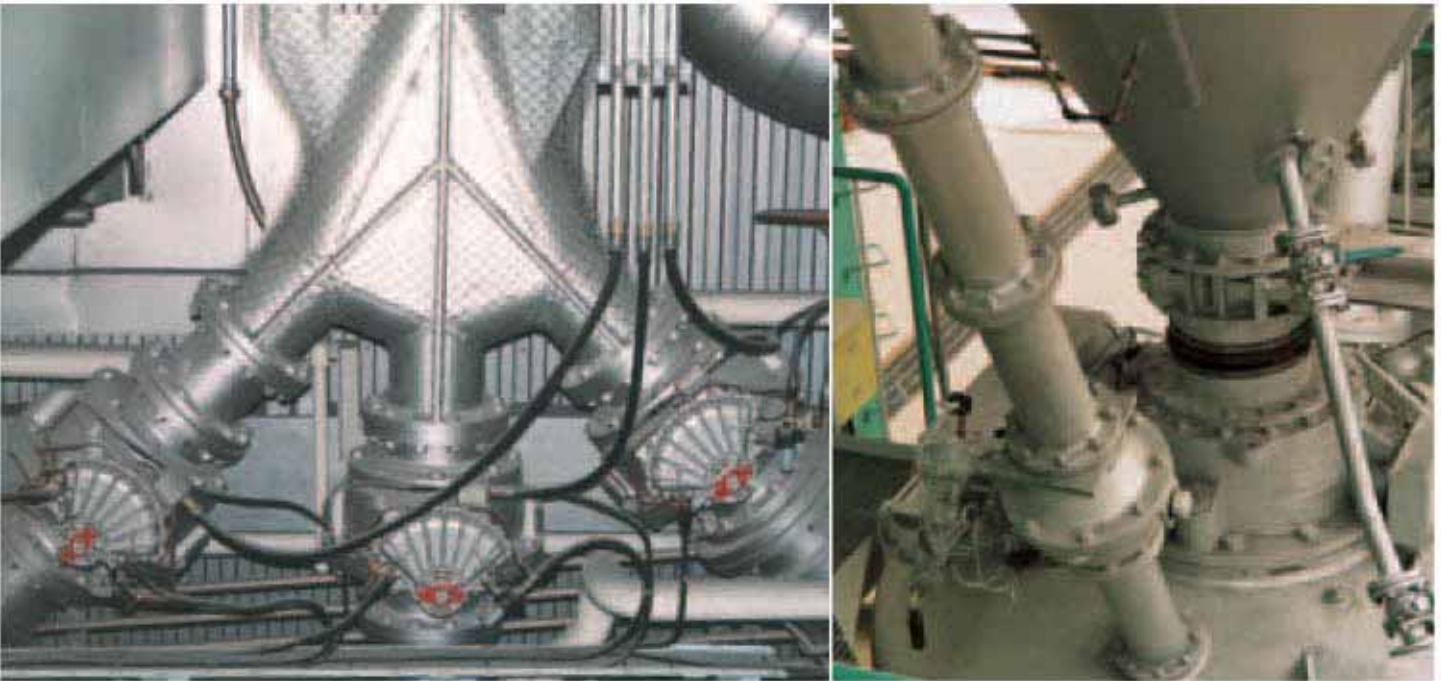
4. 强化聚四氟乙烯—用于食品, 粘性或潮湿物料



这些涂层也可应用于阀体及接头内表面。

可提供定制的方案

.5.



从食品到高温灰

根据不同应用有几种密封圈可供选择。

选择包括适用于食品的白色密封圈,及适用于高温或其它苛刻条件的密封圈。



1. 氯丁橡胶:适用于温度不超过 100°C 的多种物料(212.F)
- 2/3. 氟橡胶或硅橡胶:适用于温度不超过 200°C 的多种物料(390.F)
4. EPDM:化学制品
5. 食品卫生行业应用

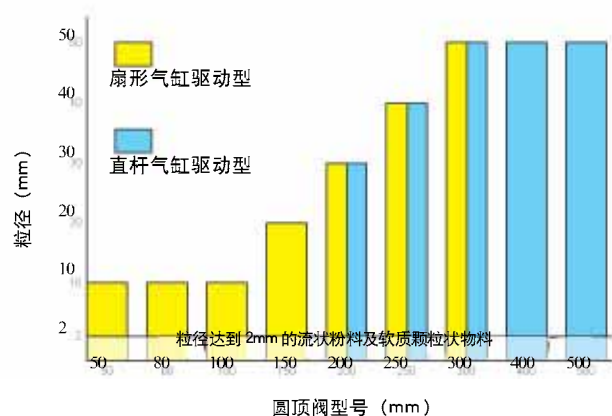
动态及静态物料柱的关断

所有圆顶阀都可输送细的颗粒物料及坚硬研磨物料

扇形气缸驱动型可关断粒径达 2mm 的静态物料。也可关断粒径超过 2mm 的类似煤的粉状、糊状及粒状的动态物料。

直杆气缸驱动型可关断粒径超过 2mm 的静态物料。

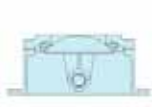
本图仅供参考



“可提供试验设施,
供客户评测”

选型指南

6.



DVS Dome Valvè
标准型
入口侧压力 0.5 bar(g)
出口侧压力 7 bar(g)



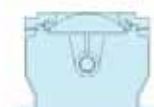
DVS Dome Valvè
上接头型
入口及出口压力 7 bar(g)



DVS Dome Valvè
下接头型
入口侧压力 0.5 bar(g)
出口侧压力 7 bar(g)



DVI Dome Valvè
上下接头型
入口及出口压力 7 bar(g)



DVES Dome Valvè
标准型
入口侧压力 0.5 bar(g)
出口侧压力 7 bar(g)



DVET Dome Valvè
上下接头型
入口及出口压力 7 bar(g)

PHO -20°C to 100°C (-4°F to 212°F)
PHV 100°C to 200°C (212°F to 390°F)

PHO -20°C to 100°C (-4°F to 212°F)
PHV 100°C to 200°C (212°F to 390°F)

PHO -20°C to 100°C (-4°F to 212°F)
PHV 100°C to 200°C (212°F to 390°F)

PHO -20°C to 100°C (-4°F to 212°F)
PHV 100°C to 200°C (212°F to 390°F)

PHO -20°C to 100°C (-4°F to 212°F)
PHV 100°C to 200°C (212°F to 390°F)

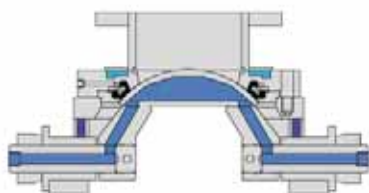
PHO -20°C to 100°C (-4°F to 212°F)
PHV 100°C to 200°C (212°F to 390°F)

VALVE SIZES (mm) 扇形气缸驱动型												
50								DV 50 IOV0	DV 50 IVV0			
80								DV 80 IOV0	DV 80 IVV0			
100	DV 100 SOV0	DV 100 SVV0	DV 100 TOV0	DV 100 TVV0	DV 100 BOV0	DV 100 BVV0	DV 100 IOV0	DV 100 IVV0	DVE 100 SOV0	DVE 100 SVV0	DVE 100 TOV0	DVE 100 TVV0
150	DV 150 SOV0	DV 150 SVV0	DV 150 TOV0	DV 150 TVV0	DV 150 BOV0	DV 150 BVV0	DV 150 IOV0	DV 150 IVV0	DVE 150 SOV0	DVE 150 SVV0	DVE 150 TOV0	DVE 150 TVV0
200	DV 200 SOV0	DV 200 SVV0	DV 200 TOV0	DV 200 TVV0	DV 200 BOV0	DV 200 BVV0	DV 200 IOV0	DV 200 IVV0	DVE 200 SOV0	DVE 200 SVV0	DVE 200 TOV0	DVE 200 TVV0
250	DV 250 SOV0	DV 250 SVV0	DV 250 TOV0	DV 250 TVV0	DV 250 BOV0	DV 250 BVV0	DV 250 IOV0	DV 250 IVV0	DVE 250 SOV0	DVE 250 SVV0	DVE 250 TOV0	DVE 250 TVV0
300	DV 300 SOV0	DV 300 SVV0	DV 300 TOV0	DV 300 TVV0	DV 300 BOV0	DV300 BVV0	DV 300 IOV0	DV 300 IVV0	DVE 300 SOV0	DVE 300 SVV0	DVE 300 TOV0	DVE 300 TVV0
VALVE SIZES (mm) 直杆气缸驱动型												
200	DV 200 SOC0	DV 200 SVC0	DV 200 TOC0	DV 200 TVC0	DV 200 BOC0	DV 200 BVC0	DV 200 IOC0	DV 200 IVC0	DVE 200 SOC0	DVE 200 SVC0	DVE 200 TOC0	DVE 200 TVC0
250	DV 250 SOC0	DV 250 SVC0	DV 250 TOC0	DV 250 TVC0	DV 250 BOC0	DV 250 BVC0	DV 250 IOC0	DV 250 IVC0	DVE 250 SOC0	DVE 250 SVC0	DVE 250 TOC0	DVE 250 TVC0
300	DV 300 SOC0	DV 300 SVC0	DV 300 TOC0	DV 300 TVC0	DV 300 BOC0	DV300 BVC0	DV 300 IOC0	DV 300 IVC0	DVE 300 SOC0	DVE 300 SVC0	DVE 300 TOC0	DVE 300 TVC0
400	DV 400 SOC0	DV 400 SVC0	DV 400 TOC0	DV 400 TVC0	DV 400 BOC0	DV400 BVC0	DV 400 IOC0	DV 400 IVC0	DVE 400 SOC0	DVE 400 SVC0	DVE 400 TOC0	DVE 400 TVC0
500	DV 500 SOC0	DV 500 SVC0	DV 500 TOC0	DV 500 TVC0	DV 500 BOC0	DV500 BVC0	DV 500 IOC0	DV 500 IVC0	DVE 500 SOC0	DVE 500 SVC0	DVE 500 TOC0	DVE 500 TVC0

水冷型

物料温度超过 200° C 时需应用水冷型圆顶阀。每种型号圆顶阀都有三种水冷型供选用，

- * PH1 仅对顶板进行水冷却
- * PH2 对顶板及球顶进行水冷却
- * PH3 对顶板、球顶及阀体进行水冷却



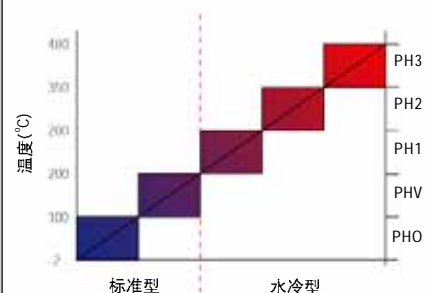
型号代码

- DV or 圆顶阀
DVE
- 100 SIZE(mm)
- S 配置
S= 配置
B= 下接头型
- O 温度
O= -20°C to 100°C
V= 100°C to 200°C
- V 驱动方式
V= 扇形
C= 直杆型
- O 特殊配置
O= 无特殊配置
S= 特殊配置选择

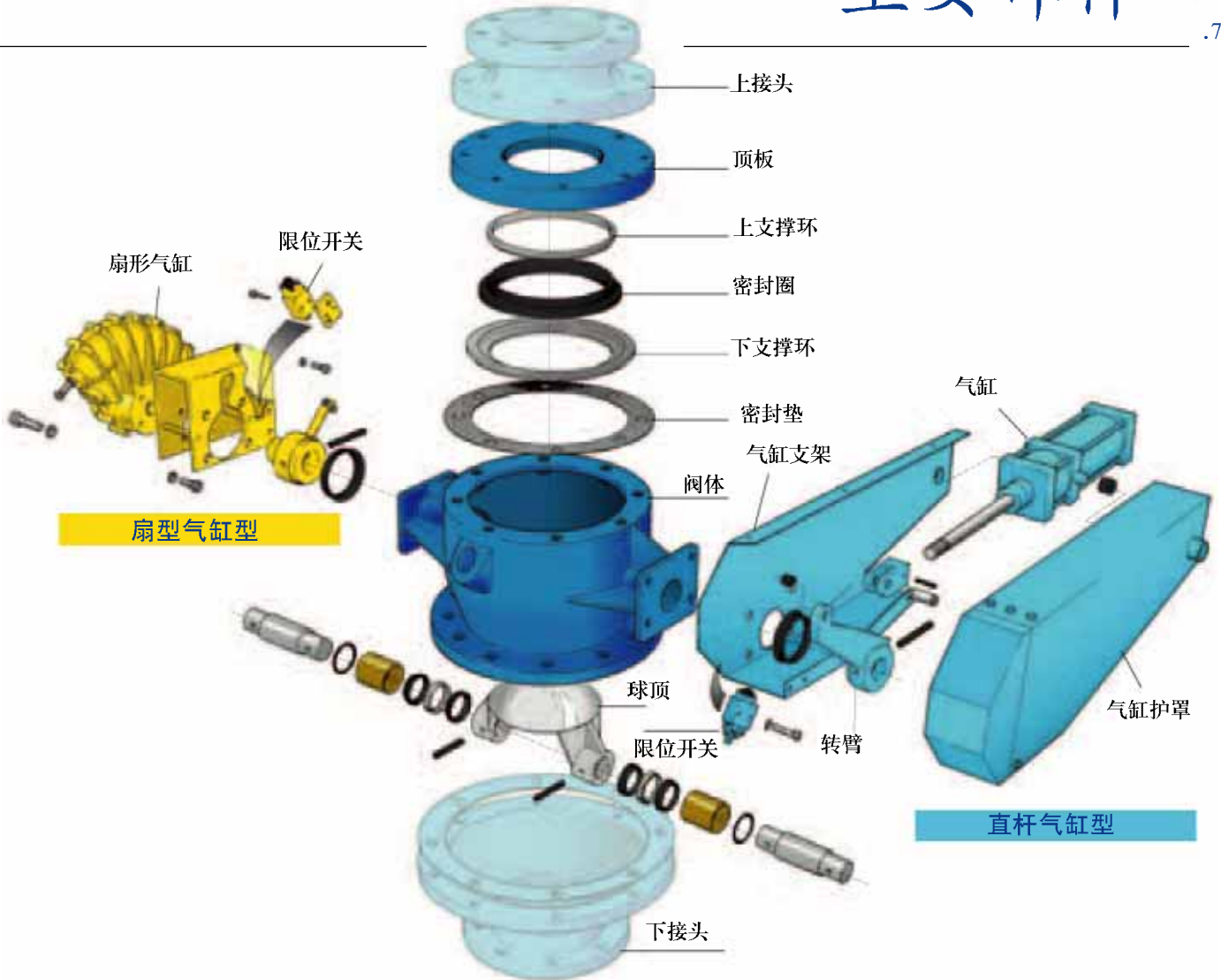
特殊配置选择

- * 行程开关
- * 密封压力开关
- * 电磁阀及定时器
- * 快排阀

温度范围



主要部件



- * 研磨物料使用密封保护环
- * 根据不同应用可提供五种密封圈供选择
- * 可提供不同材料及表面质量的球顶
- * 工作压力可达到 35bar(507 Psi)
- * 可提供阀门开启形成开关
- * 根据不同应用可选择扇形或直杆型气缸
- * 可提供食品及不锈钢阀门
- * 标准设计不提供特殊配置, 详情请咨询 "Clyde Materials Handling"
- * 在阀门内部仅有一个活动部件
- * 法兰孔按BS4504 PN10. 其它根据不同需求可提供其它形式

在美国销售的圆顶阀注册商标为: "Spheri Valve"

www.originaldomevalve.com.cn

其它散装物料输送阀



库顶切换阀及终端箱

当系统有几个灰斗时，该阀被用于将物料卸入指定的灰库，它有两个工作状态，直通和卸放。在直通的状态下，由一个很容易更换的自充气密封将各个灰斗入口隔离开。

物料被允许直接输送到下一个接收点。



管路转换阀

这一类型阀门被应用于管路需要切换的情况，特别适合于研磨性物料。

他们也被应用于工作压力和温度高的情况。

管路切换阀上装有二个管线型圆顶阀，可用于管路隔断及多出口或多入口的情况。



恒定出料锁定料斗

锁定料斗提供恒定的出料。

它们主要用于研磨物料，或工作温度和压力高的情况。

通常由于上下游安装有压力平衡设备，阀门的磨损是可以忽略的。

CLYDE MATERIALS HANDLING

地址：北京市朝阳区建国路 89 号华贸中心 16 号楼 906 室 邮编：100025
电话：8610-51655971 传真：8610-51655871-23
E-mail: domevalve@clyde.sina.net website: www.clydematerials.com.cn

在美国销售的圆顶阀注册商标为：“Spheri Valve”。

